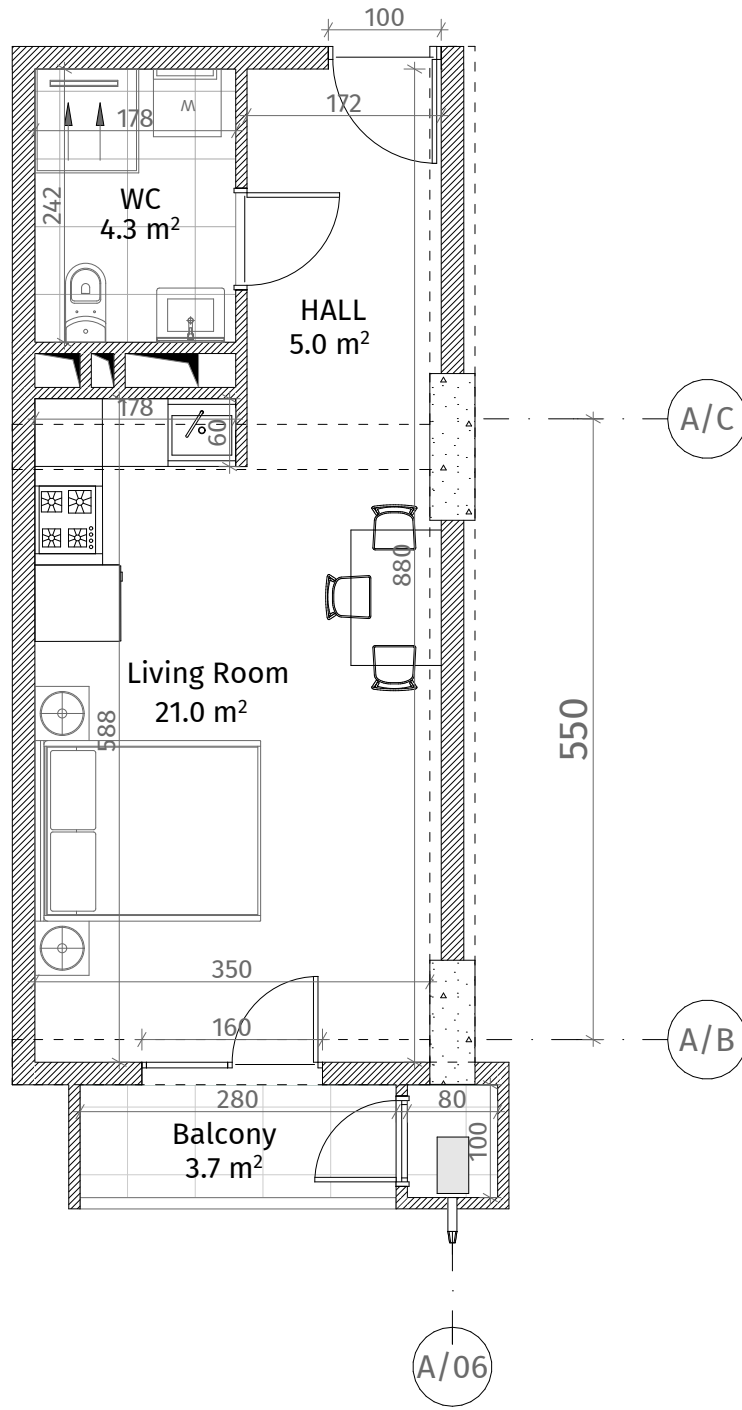


**თეთრი  
კვანახი**

ურბან ისტ  
სართული 3  
ბინა #20  
30.9+3.7=34.6



| აქსელერაცია                         |                               |
|-------------------------------------|-------------------------------|
|                                     | რკინა-ბეტონი (პლურა, დიფრეზა) |
|                                     | ბლოკის კედელი (100-200 მმ)    |
|                                     | რიგული (500-400 მმ)           |
|                                     | შახტის აღმნიშვნელი            |
|                                     | თაბახი-შეჯახს ფილა            |
| ჰარის სიმაღლე                       |                               |
| მოვიშლი იატაკიდან ჰარამდე: 3.0 მ.   |                               |
| მოვიშლი იატაკიდან რიგულამდე: 2.7 მ. |                               |

