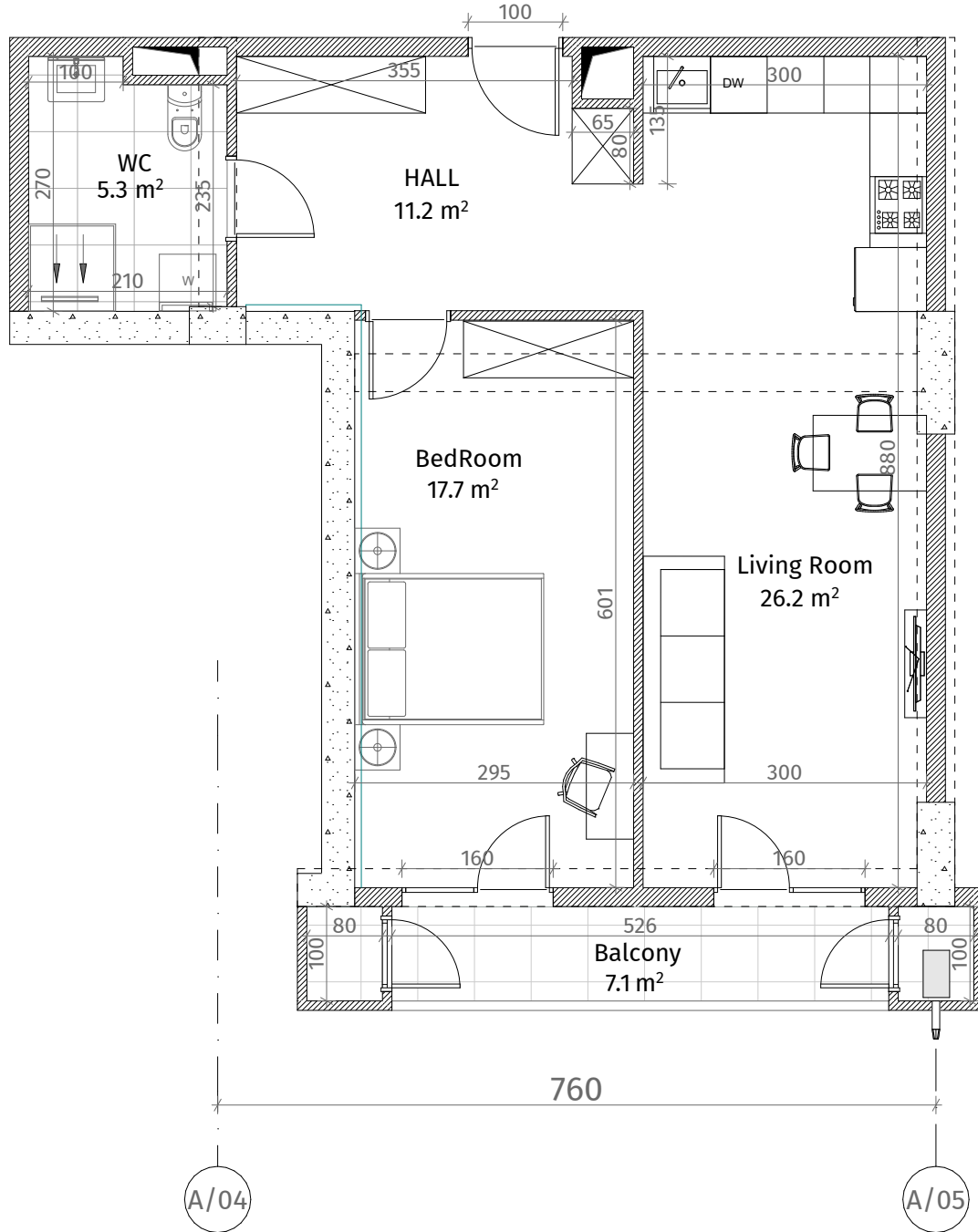


თეთრი კვანძი



ურბან ისტ
სართული 3
ბინა #22
61.9+7.1=69.0

ქსკლინაზია	
	კონკრეტული (კოლონა, ღრუბრა)
	ბლოკის კედელი (100-200 მმ)
	კირილი (500-400 მმ)
	შახტის აღმნიშვნელი
	თაბაშირ-გაყვოს ფილა
ჰარის სიმაღლე	
მოჭიმული იბაიდან ჰარამდე: 3.0 მ.	
მოჭიმული იბაიდან კირილამდე: 2.7 მ.	

