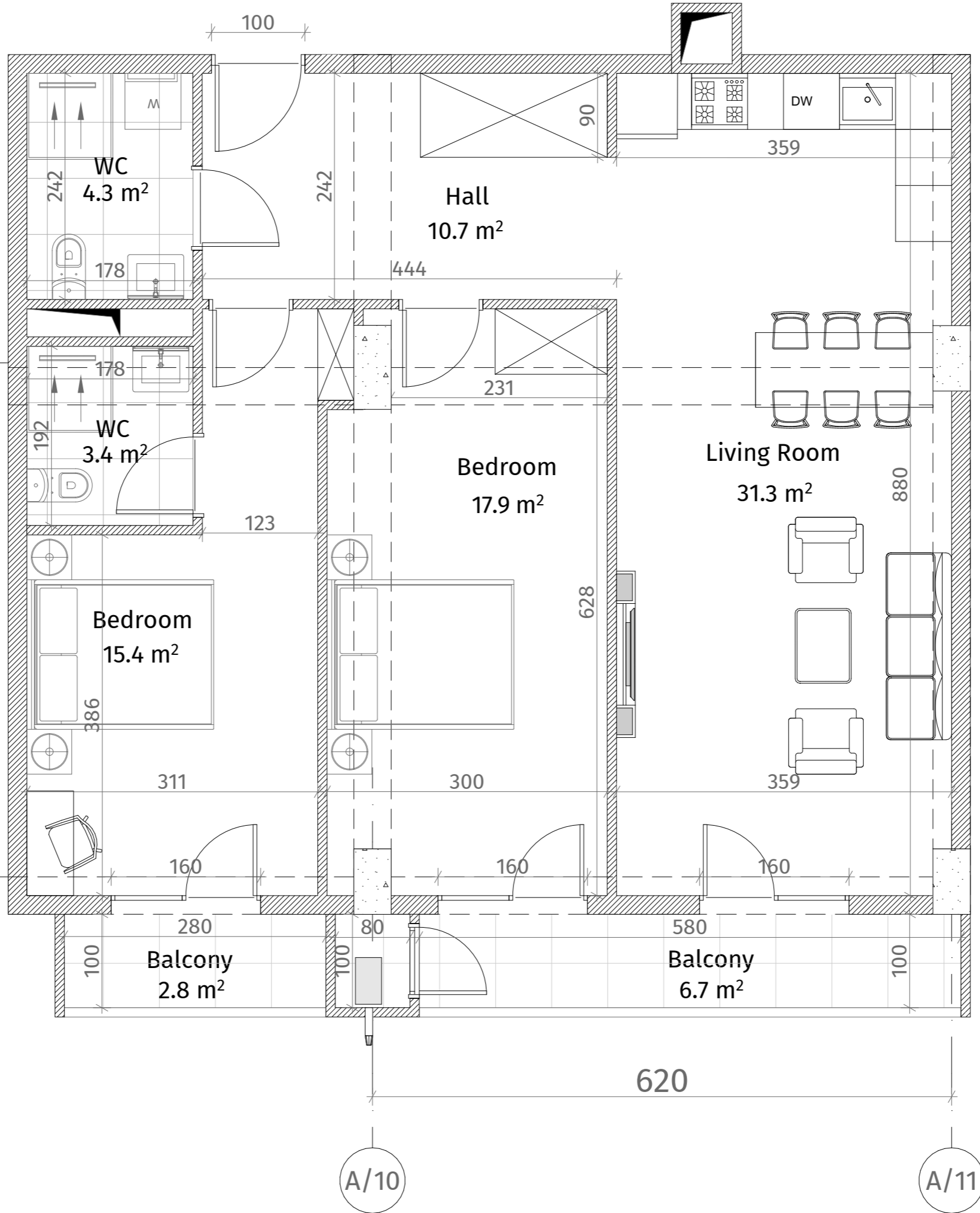


**თეთრი
კვანახი**

ურბან ისტ
სართული 13
ბინა #234
86.0+9.5=95.5

A/C

A/B



| ექსპლიკაცია | |
|--------------------------------------|----------------------------------|
| | რკინა-ბეტონი (კოლონა, დიაფრაგმა) |
| | ბლოკის კედელი (100-200 მმ) |
| | რიგული (500-400 მმ) |
| | შახტის აღმნიშვნელი |
| | თაბაშირ-მუყაოს ფილა |
| ჯარის სიმაღლე | |
| მოჭიმული იატაკიდან ჯარამდე: 3.0 მ. | |
| მოჭიმული იატაკიდან რიგულამდე: 2.7 მ. | |

