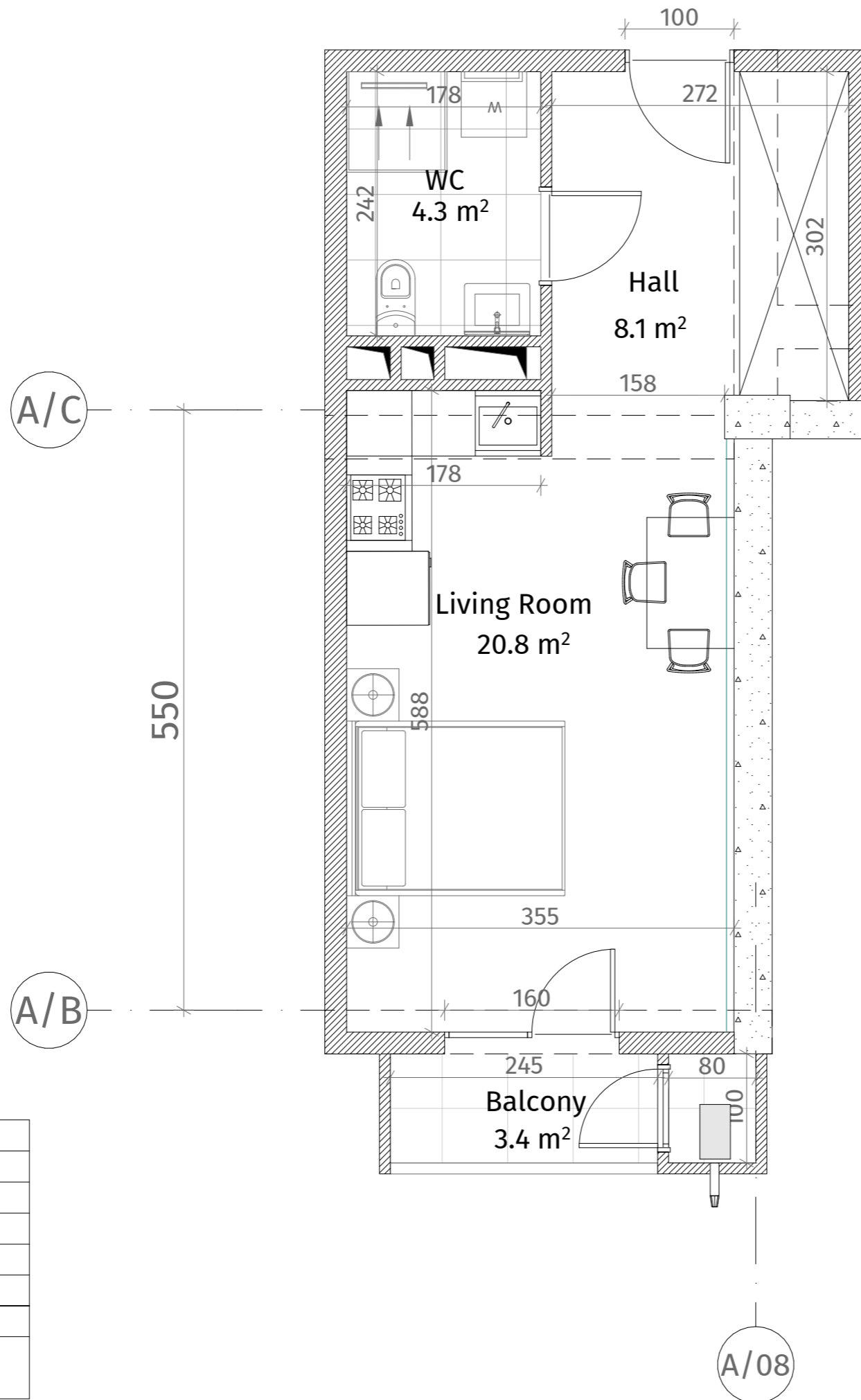




**თეთრი  
კვანახი**

ურბან ისტ  
სართული 15  
ბინა #280  
33.8+3.4=37.2



| ექსპლიკაცია                          |                                  |
|--------------------------------------|----------------------------------|
|                                      | რკინა-ბეტონი (სოლონი, დიაფრაგმა) |
|                                      | ბლოკის კედელი (100-200 მმ)       |
|                                      | რიგული (500-400 მმ)              |
|                                      | შახტის აღმნიშვნელი               |
|                                      | თაბაშირ-მუყაოს ფილა              |
| ჯარის სიმაღლე                        |                                  |
| მოჭიმული იატაკიდან ჯარამდე: 3.0 მ.   |                                  |
| მოჭიმული იატაკიდან რიგულამდე: 2.7 მ. |                                  |

