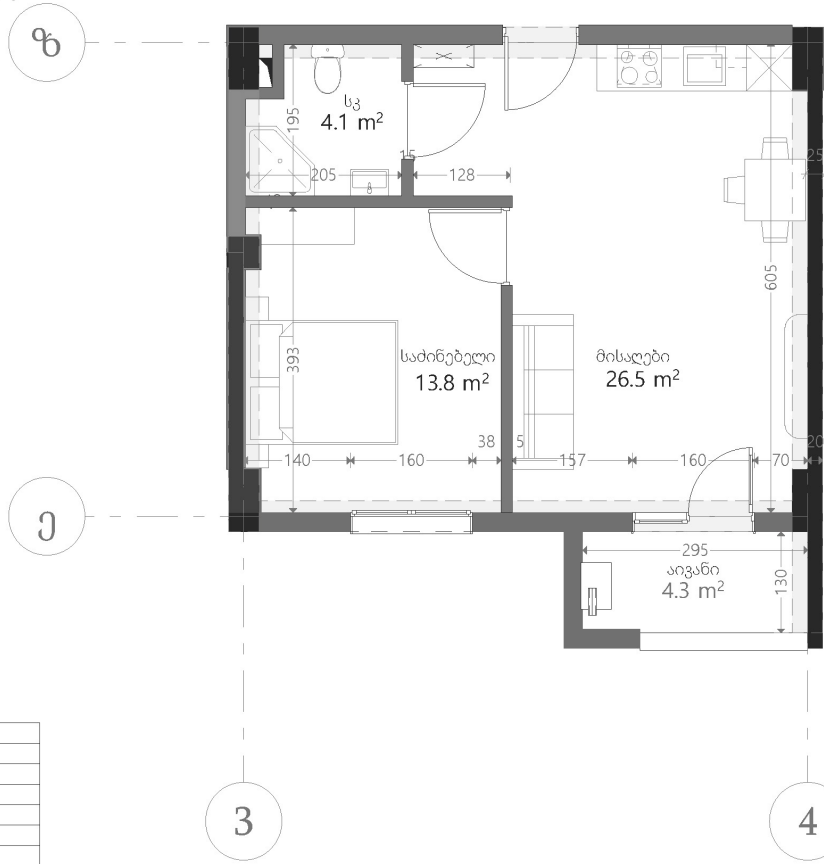


ს/კ 01.19.20.022.025

ვარკეთილი
სართული 1
ბინა N10
44.4+4.3=48.7



ქანდაცობის	
	ჩრდილ-აღმოსავლური (კონსტრუქციის, თიხა-ფილა)
	ბუნებრივი კედელი (150-250 მმ)
	ჩრდილ-აღმოსავლური (400-500 მმ)
	ბუნებრივი კედელი (150-250 მმ)
სართული	
მონტაჟის ნაბიჯი: 2.90 მ.	
მონტაჟის ნაბიჯი: 2.50 მ.	