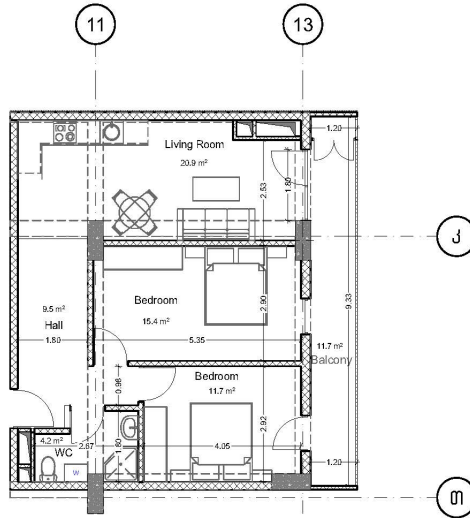


ქ.ქუთაისი
 ლ.ასათიანის ქუჩა #96
 ს/კ 03.04.33.217
 სართული 2
 ბინა №289
 66.5+11.7=78.2



შენიშვნები	
	ბეტონი (კონსტრუქციული)
	ბრიყის კედელი (100-200-250 მმ)
	ბრუნვა (სისხე-400 მმ სისხე-500 მმ)
	ფაბრიკის კარბონიტი
	ბინის-ბინის ფილა
	ბინის სისხე
მოთხოვნილი იტაკიანი ბინა: 2.82 მ. ბინის ფართობი: 2.72 მ.	
მოთხოვნილი იტაკიანი ბინა: 2.50 მ. ბინის ფართობი: 2.40 მ.	

