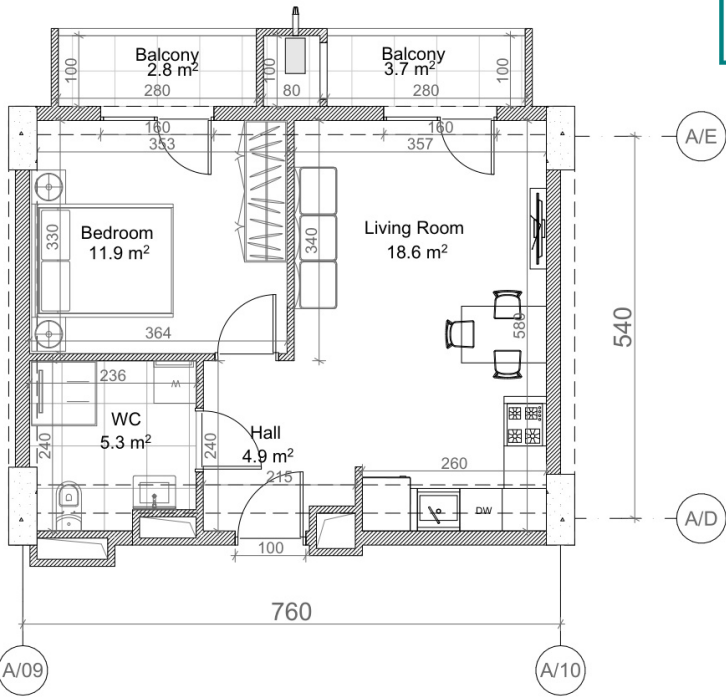


ურბან ისტ
 სართული 7
 ბინა #100
 41.9+6.5=48.4



აქსელერაცია	
	რინდა-ბეტონი (ქოლონა, ღიფრაჟაჟი)
	ბლოკური კედელი (100-200 მმ)
	რიგული (500-400 მმ)
	პანჯარი კალმინიანი
	თვალთრ-მუხის ფილა
ჭარის სიმაღლე	
მოცემული იტაგიონის პირველი: 3.0 მ.	
მოცემული იტაგიონის რიგელები: 2.7 მ.	

