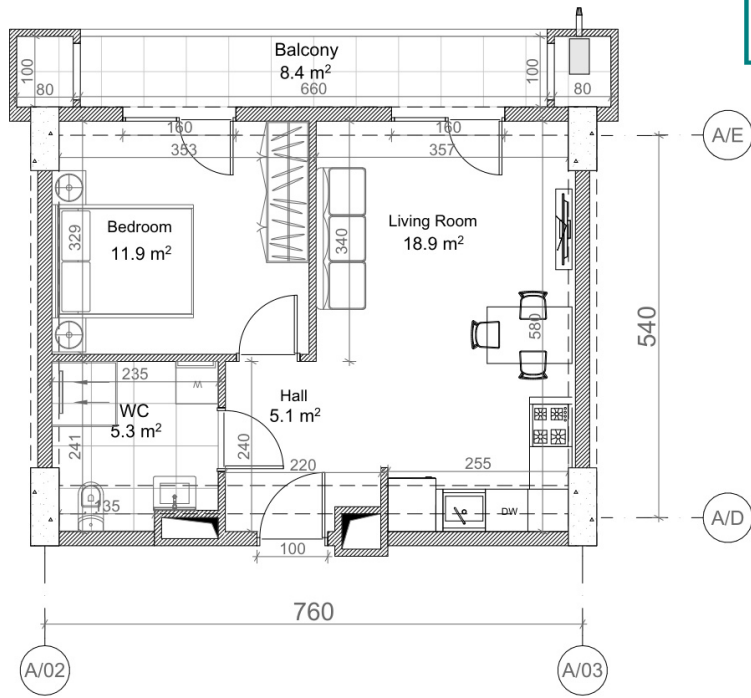


ურბან ისტ
 სართული 9
 ბინა #137
 42.3+8.4=50.7



აქსელერაცია	
	რძინვა-ბეტონი (ქოლონა, ღიბრაჟაჟი)
	ბლოკი კერამიკი (100-200 მმ)
	ბეტონი (500-400 მმ)
	ჰაბის კალბრისგანაღი
	თბავი-ფილა
ჰერმეტიკი	
მოცინული იბატიონა პირაჟი: 3.0 მ.	
მოცინული იბატიონა რიგულაჟი: 2.7 მ.	

