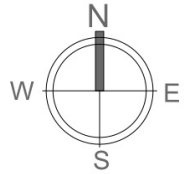
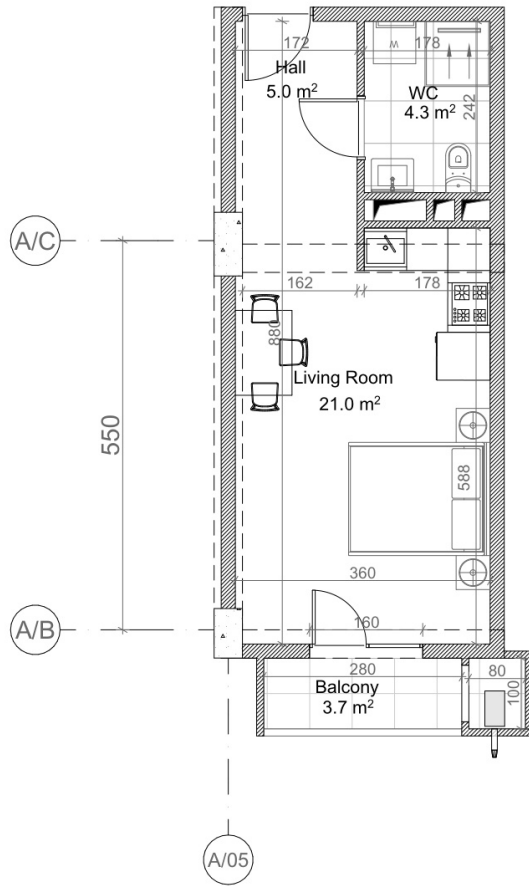


ურბან ისტ
 სართული 10
 ბინა #175
 31.0+3.7=34.7



აქსელერაცია	
	რთინვა-ბაჟიონი (ქოლონა, ღიფრაჟაჟი)
	ბლოკის კედელი (100-200 მმ)
	რიგელი (500-400 მმ)
	შპის კონსტრუქციული
	თბავთრ-მუხის ფილა
	ჰაერის სინჯალი
მოცემული იტაჟიონის კოეფიციენტი: 3.0 მ.	
მოცემული იტაჟიონის რიგელაჟი: 2.7 მ.	