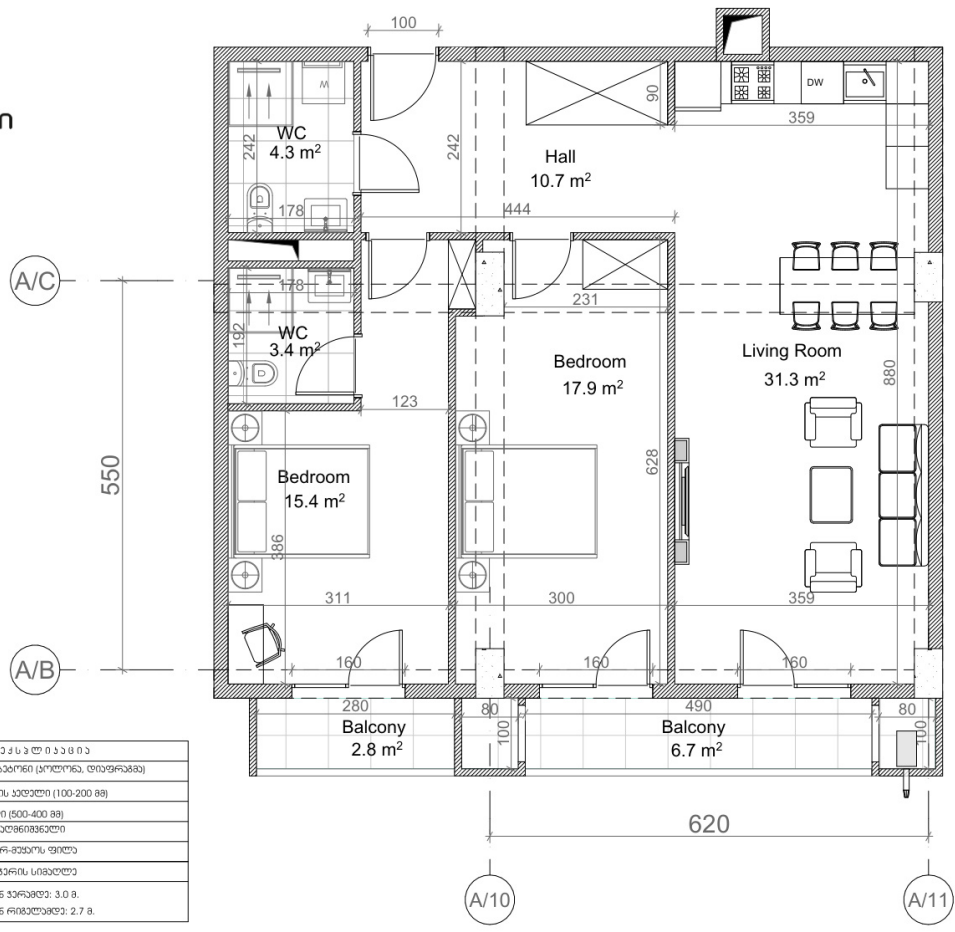


ურბან ისტ
 სართული 11
 ბინა #190
 86.0+9.5=95.5



აქსელერაცია	
	რეინფორცირებული (ქოლერი, ღიფრაჰა)
	ბლოკური კვადრული (100-200 მმ)
	რიგული (500-400 მმ)
	ჰაბის კალბრისგამაგრილებელი
	თბავითრ-მუხუს ფილა
	ჭარის სივრული
მოცემული იტაბიონა ვარაუდი: 3.0 მ.	
მოცემული იტაბიონა რიგულაუდი: 2.7 მ.	