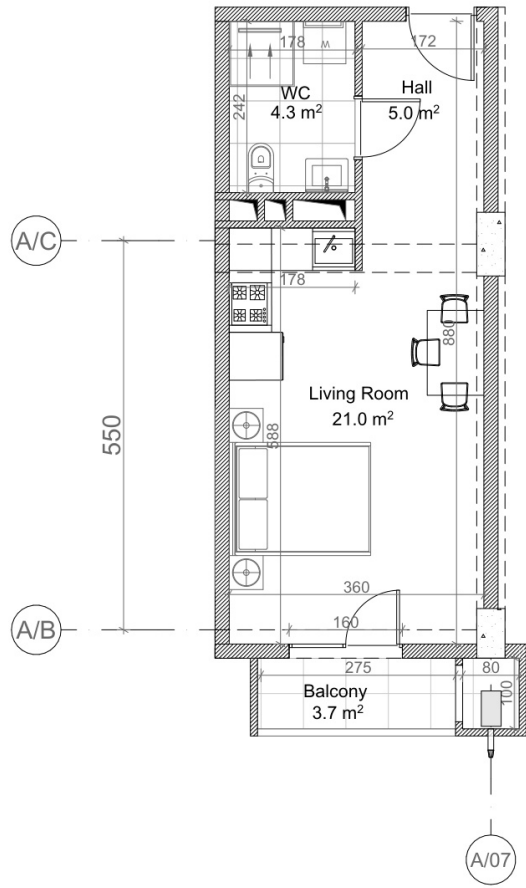


ურბან ისტ  
 სართული 14  
 ბინა #260  
 31.0+3.7=34.7



აქსელერაცია	
	რძინა-ბეტონი (ქოლონა, ღიფრაჟაჟი)
	ბლოკური კედელი (100-200 მმ)
	რძილი (500-400 მმ)
	შპისი კალმინიანი
	თბაქობა-მუხის ფილა
ჰაერის სინჯალი	
მოცინული იბაბიონა ჰაერაჟი: 3.0 მ.	
მოცინული იბაბიონა რინაჟი: 2.7 მ.	

