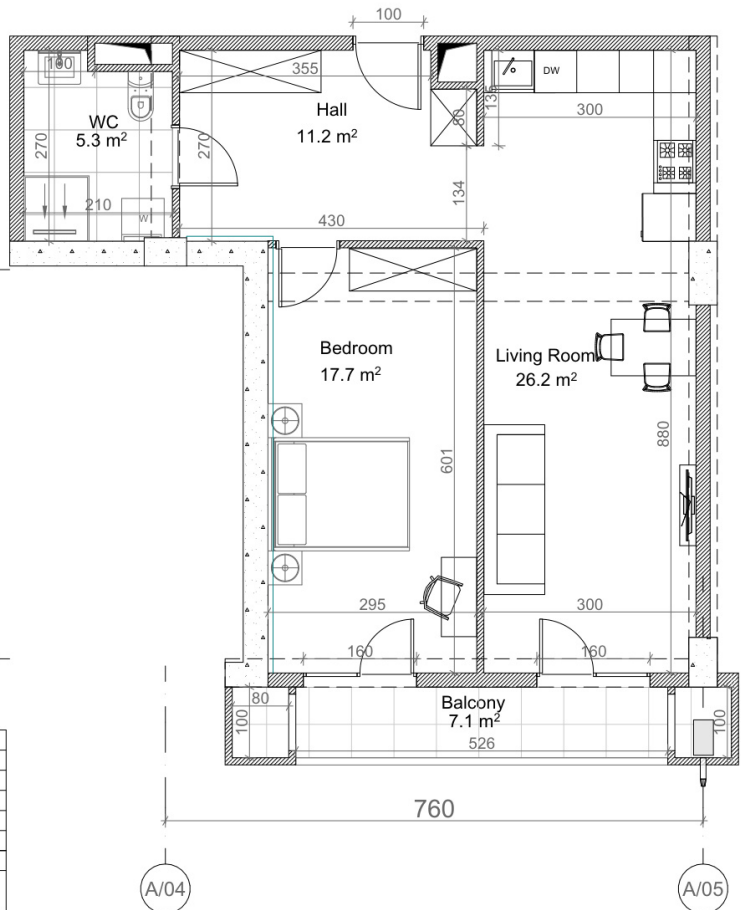




თათი  
ვაჟაძე

აქსელერაცია	
	რეინფორცირებული (ქოლორა, ღიფრაჰა)
	ბლოკური კედელი (100-200 მმ)
	რიგული (500-400 მმ)
	ჰაბის კალბრისგული
	თბავთი-ფეხის ფილა
	ჰაბის სინკალი
მოცემული იტაბიონა ჰაბაჰა: 3.0 მ.	
მოცემული იტაბიონა რიგულაჰა: 2.7 მ.	



ურბან ისტ  
სართული 14  
ბინა #264  
62.0+7.1=69.1

