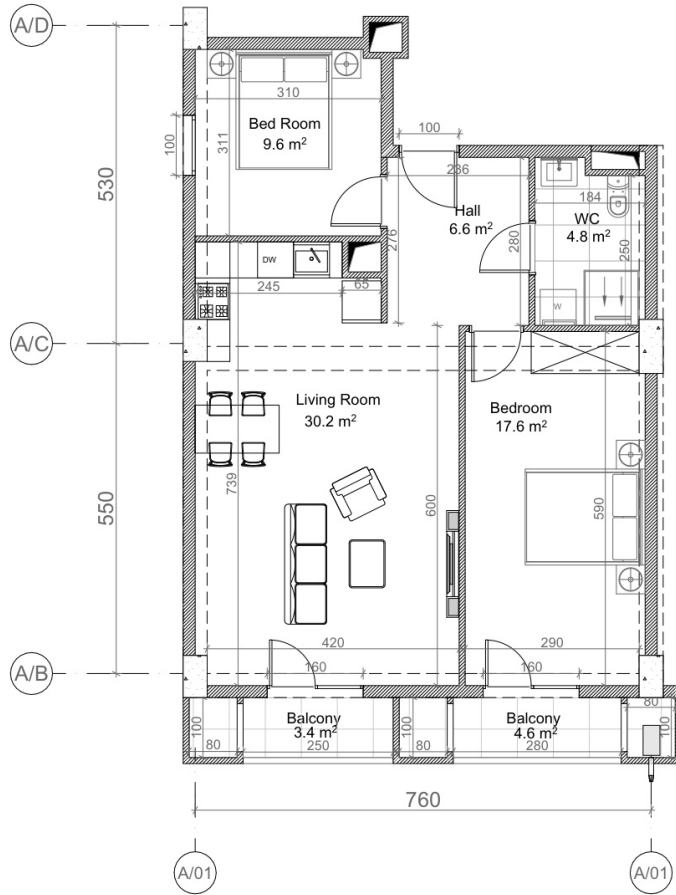




თათი
კვარტალი

პასაღობები	
	რკინა-ბაბიჩი (კოლონა, დოზერაჰა)
	ბლოკი, კაბუტი (100-200 მმ)
	ჩიხა (600-400 მმ)
	შავი კონსტრუქცია
	თავბრუნ-წველი ფილა
	აქრის სიბოლქუ
მოქმედი ნაბიჯის ზარბი: 3.0 მ.	
მოქმედი ნაბიჯის რიგობა: 2.7 მ.	



ურბან ისტ
 სართული 16
 ბინა #289
 70.7+8.0=78.7

