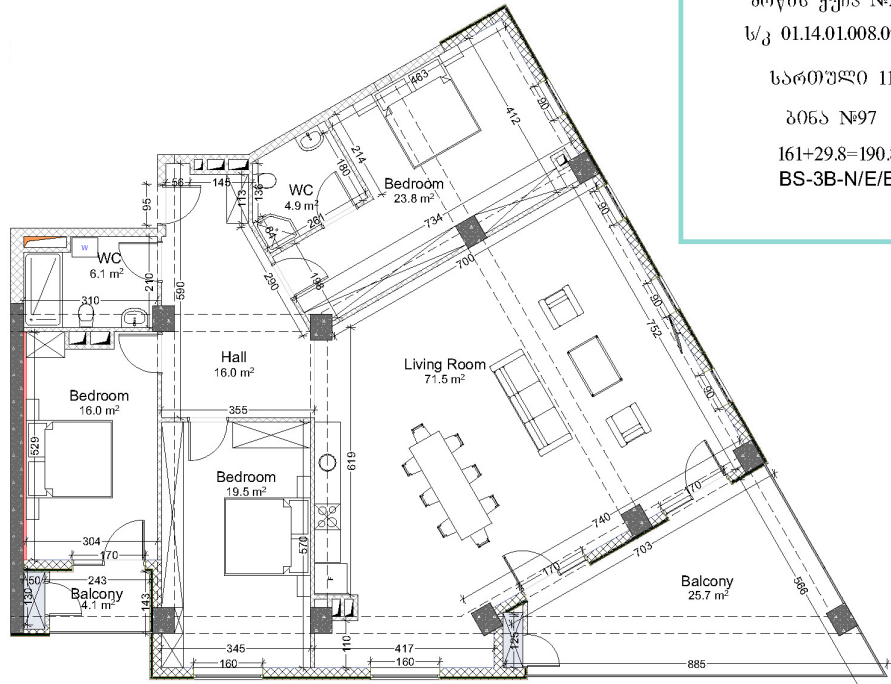





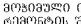


ძირის ქუჩა №2;  
 ს/კ 01.14.01.008.094

სართული 11  
 ბინა №97  
 161+29.8=190.8  
 BS-3B-N/E/E



| მასპობეცია  |                                       |
|---|---------------------------------------|
|  | რკინა-ბეტონი (კოლონა, ღილაკი, სვეტი)  |
|  | ბლოკის კედელი (100-200-250 მმ)        |
|  | რიბელო (სიმაღე 400 მმ სიმაღლე 500 მმ) |
|  | შახტის აღწერილობა                     |
|  | ოსანაწი-მუხარის ზილა                  |
|  | პირის სიმაღლე                         |
| მონივრული იატაკის სიმაღლე: 2.92 მ.<br>რეპონტის ზედაპირი: 2.82 მ.                  |                                       |
| მონივრული იატაკის სიმაღლე: 2.60 მ.<br>რეპონტის ზედაპირი: 2.50 მ.                  |                                       |