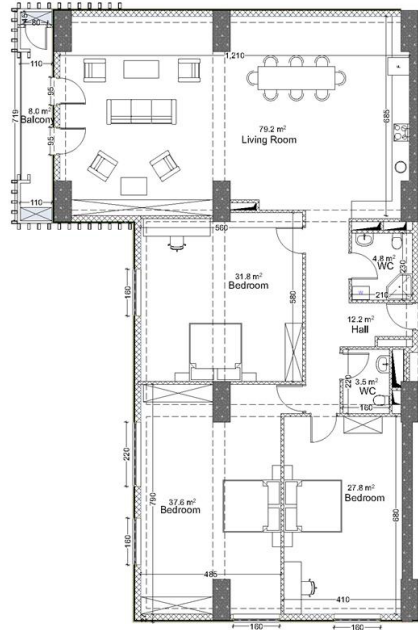







ძოწის ქუჩა №2;
 ს/კ 01.14.01.008.093
 სართული -3
 პოცა №2
 201.5+8.0=209.5



შენიშვნა	
	ბრინჯაო-პლასტიკი (კონსტრუქციული)
	ბლოკის კედელი (100-200-250 მმ)
	ბრინჯაო (სიმაღლე 400 მმ სიმაღლე 500 მმ)
	შახტის აღმნიშვნელი
	თბილის-მუშაობის ზონა
შენიშვნა	
მონიშნული იატაკის სიმაღლე: 2.82 მ. ბრინჯაოს სიმაღლე: 2.72 მ.	
მონიშნული იატაკის სიმაღლე: 2.50 მ. ბრინჯაოს სიმაღლე: 2.40 მ.	

