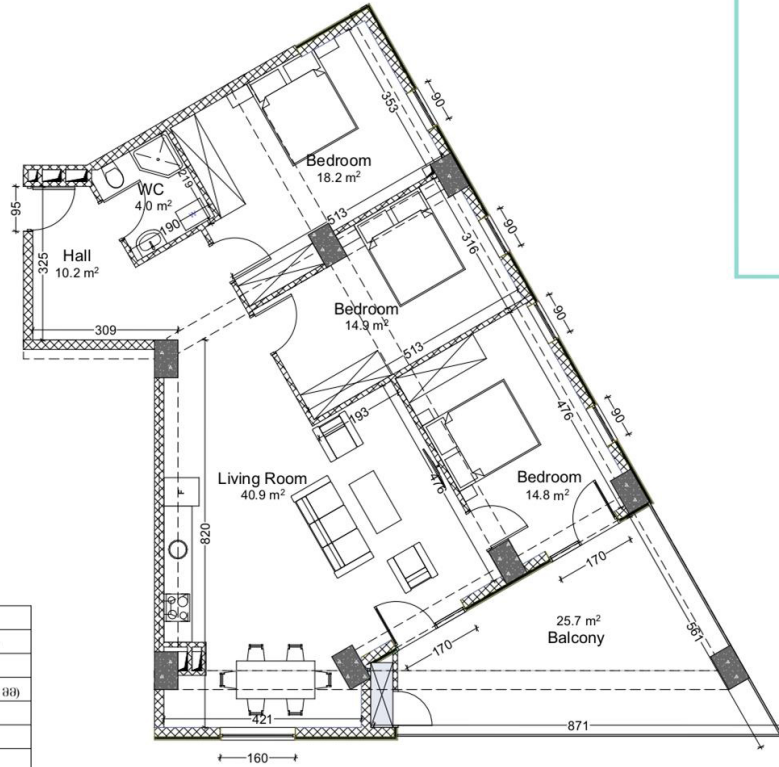


ძირის ქეზა №2;
ს/კ 01.14.01.008.093
საბინაო 6
ბოგა №47ა
105.4+25.7=131.1



შენიშვნა	
	ფონა-კედელი (კონსტრუქციული)
	ბლოკის კედელი (100-200-250 მმ)
	ბიბლი (სიმაღლე-400 მმ სივრცე-500 მმ)
	შახტის აღმართი
	თანამშენებლის ვილა
შენიშვნა	
ბინის სიმაღლე	
ბინის სიმაღლე: 2.82 მ. ბინის სიმაღლე: 2.72 მ.	
ბინის სიმაღლე: 2.50 მ. ბინის სიმაღლე: 2.40 მ.	

