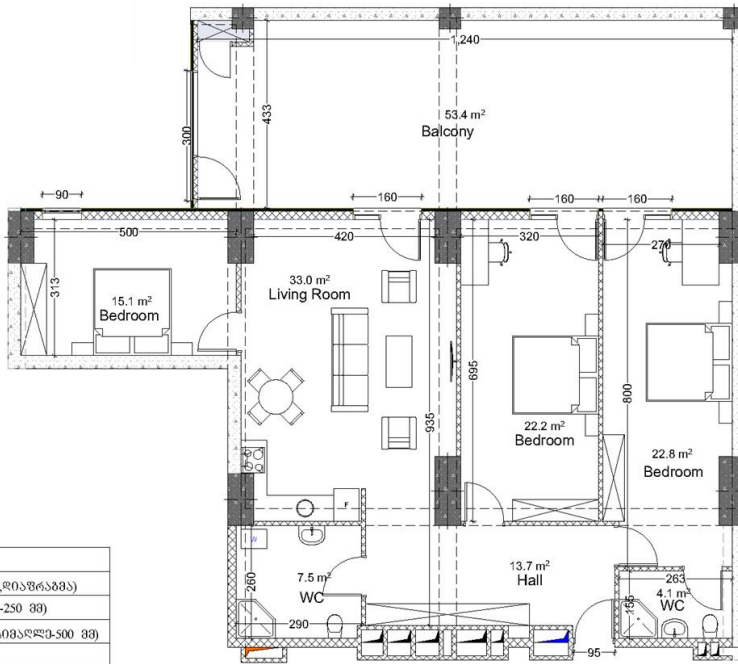


ძირის ქუჩა №2;
ს/კ 01.14.01.008.092
სართული -1
ბოცა №11
121.3+53.4=174.7



მშ.პლ.კანცია	
	ბეტონ-პლანტი (კოლონა, ლიწვანა)
	ბლოკის კედელი (100-200-250 მმ)
	ბრიკი (სიმაღლე-400 მმ სიმაღლე-500 მმ)
	შახტის აღმნიშვნელი
	თაბაშირ-მუხარო ღილა
პერსონალიზაცია	
პროექტული იატაკიდან პირველი: 2.82 მ. ბიძინტის შიგნით: 2.72 მ.	
პროექტული იატაკიდან მეორე: 2.50 მ. ბიძინტის შიგნით: 2.40 მ.	

