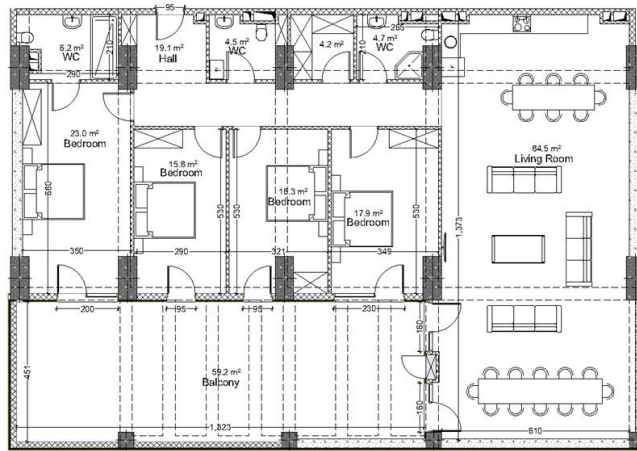


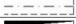




ძიწის ქუჩა №2;  
 ს/კ 01.14.01.008.092  
 სარბიწლი -3  
 პბა №1  
 200.1+59.2=259.3



მშენებლობა	
	რკინა-ბეტონი (კოლონა, ლიწვაბაბა)
	ბლობს კედელი (100-200-250 მმ)
	რბივლი (ლიბანა-400 მმ სიბაწლი-500 მმ)
	შახბის აღწერვბედი
	თაბაწი-მშაბის ვილა
პერის სიბაწლი	
მოიბეწლი იბბაბიწან პერაბე: 2.82 მ. რბივბის მშეობა: 2.72 მ.	
მოიბეწლი იბბაბიწან რბივბაწლი: 2.50 მ. რბივბის მშეობა: 2.40 მ.	

