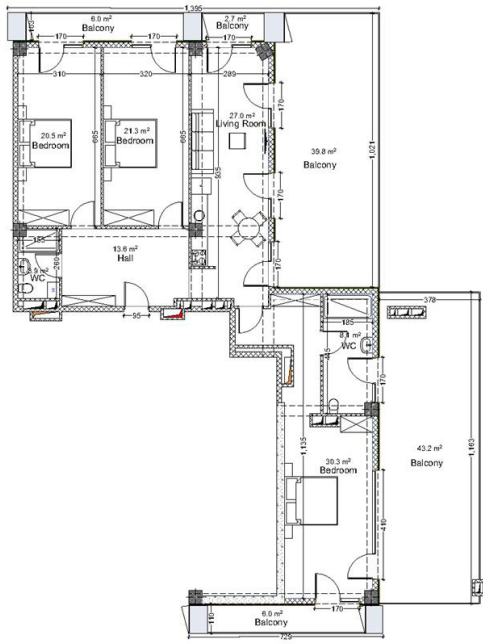


ძირის ქუჩა №2;  
ს/კ 01.14.01.008.092  
სართული 15  
პოცა №159  
128.3+97.7=226.0



| მშენებლობა  |  |
|---|--|
|   | ბეტონი (კონსტრუქციული)                 |
|   | კვადრატული კვადრი (100-200-250 მმ)     |
|   | ბიტუმი (სიმაღლე 400 მმ სიმაღლე 500 მმ) |
|   | შახტის აღნიშვნა                        |
|   | თბავი-გამათბავი ფილა                   |
| პირის სიმაღლე   |  |
| პირის სიმაღლე იატაკისა და კედლის: 2.82 მ.<br>ბეტონის სიმაღლე: 2.72 მ. |  |
| პირის სიმაღლე იატაკისა და კედლის: 2.50 მ.<br>ბეტონის სიმაღლე: 2.40 მ. |  |

