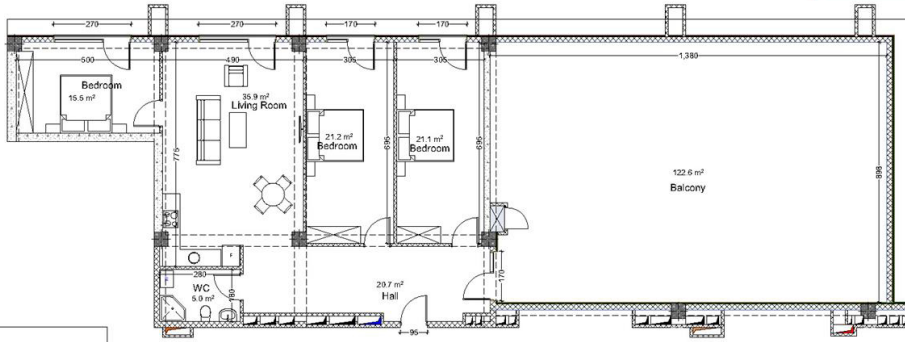


ძირის ქუჩა №2;
ს/კ 01.14.01.008.092
სართული 17
ბინა №170
122.2+122.6=244.8



მშენებლობა	
	ჩკინა-პეტონი (კოლონა,ლიანგრაძვა)
	ბლოკის კედელი (100-200-250 მმ)
	ჩიბრის (სიმაღე-400 მმ სიმაღლე-500 მმ)
	შახტის აღმონებელი
	თაბაშირ-გუნდის ფილა
პირის სიმაღლე	
პოპოვური იატაკიდან პირამდე: 2.82 მ. ჩემონტის შებენი: 2.72 მ.	
პოპოვური იატაკიდან ჩიბრამდე: 2.50 მ. ჩემონტის შებენი: 2.40 მ.	

