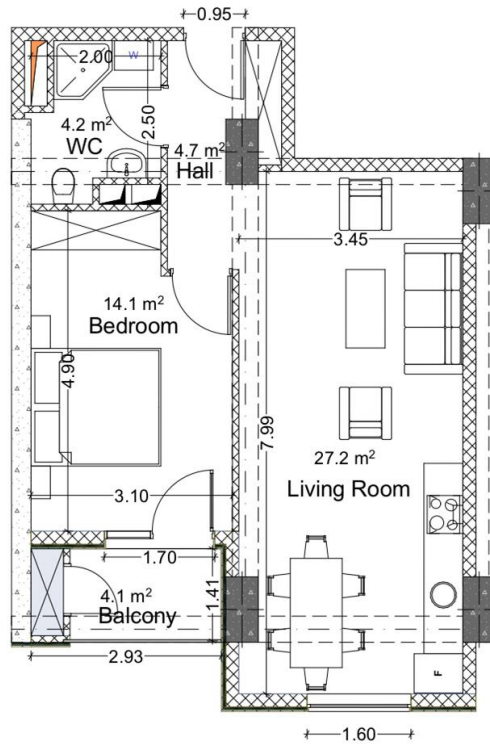







ძირის ქუჩა №2;  
 ს/კ 01.14.01.008.092  
 საბიურო 5  
 პოტა №43ა  
 512+4.1=55.3



| მხატვრული   |                                       |
|---|---------------------------------------|
|  | ბეტონ-პლანკი (კონსტრუქციული)          |
|  | ბლოკის კედელი (100-200-250 მმ)        |
|  | ბიბლი (სიმაღლე-400 მმ სიმაღლე-500 მმ) |
|  | შახტის აღმოსაფენი                     |
|  | ინჟინერ-მშენებლის ფილა                |
| პირის სიმაღლე   |                                       |
| მთავარი იტალიური პირის სიმაღლე: 2.82 მ.<br>კედლის სიმაღლე: 2.72 მ.                |                                       |
| მთავარი იტალიური ბიბლი სიმაღლე: 2.50 მ.<br>კედლის სიმაღლე: 2.40 მ.                |                                       |

